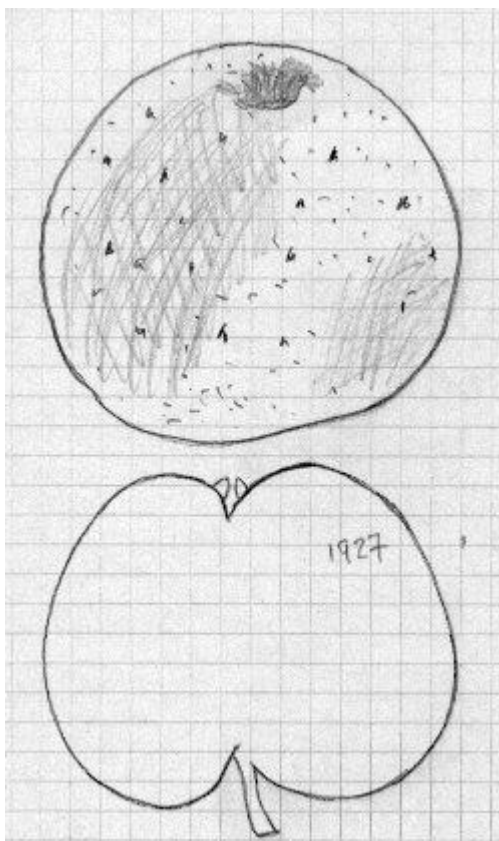
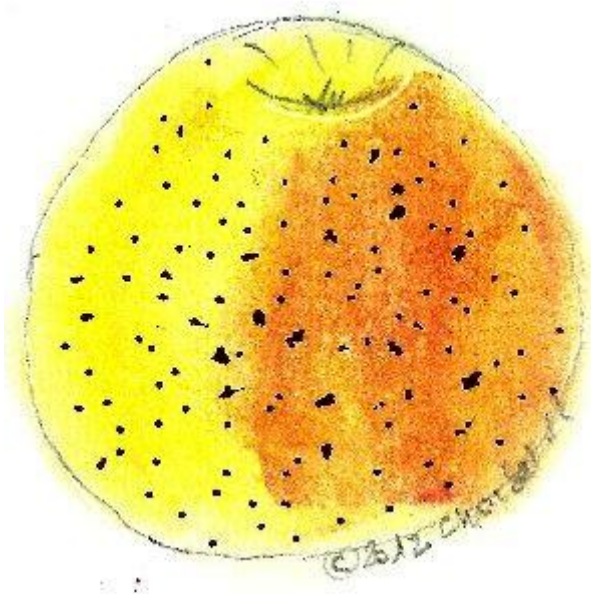


## ROUSSEAU



Fichier choisel ©2000-2012



.pastel choisel jean-louis 2012

**ORIGINE :** Seine-et-Marne pour le Verger Français de 1948 mais incertaine pour le Catalogue de la Sté Pomologique de France en 1927 , qui précise que les fruits sont uniquement cultivés en Ile-de-France pour les marchés.

**SYNONYMES :** De Rozier , Rougeâtre de Royer.

**MATURITE-CONSOMMATION :** Fin d'automne-Hiver.

**FORME :** Assez grosse. Plus large (Le Verger Français , 1948 ,écrit : plus haut) , spéroïdale , (Le verger Français montre un fruit conique et le Catalogue 1927 une silhouette globuleuse), un peu aplati aux pôles (Cat. 1927) , pourtour assez régulier.

**EPIDERME :** Lisse, onctueux , jaune verdâtre(1927) , jaune paille(VF. 1948) , lavé de carmin à l'insolation(1927) , lavé de rose(1948) . Lenticelles fauves nombreuses (anguleuses sur le cliché 1948).Pas de stries ni de fauve.

**CUVETTE du PEDONCULE :** Etroite , profonde ou moyenne , irrégulière , fauve .

**PEDONCULE :** Moyen ou court (1927) de moyenne grosseur(1927) , long(1948).

**CUVETTE de L'ŒIL :** A peine prononcée , (1948) , un peu bosselée alors que le cliché montre le contraire(1948) , peu profonde , traces fauves ou pas.

**L'ŒIL :** Petit à moyen , clos à mi clos .

**CHAIR :** Blanche(1948) , juteuse , peu sucrée(1948) , relevée, mi tendre(1927) , fine (1927) ; acidulée à aigre.

**LOGES à PEPINS :** Hautes , assez larges

**OBSERVATIONS :** La même Société Pomologique de France fait des descriptions différentes en 21 ans d'écart.

**REFERENCES :** choisel

**BIBLIOGRAPHIE :** Voir textes.